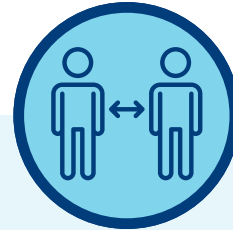
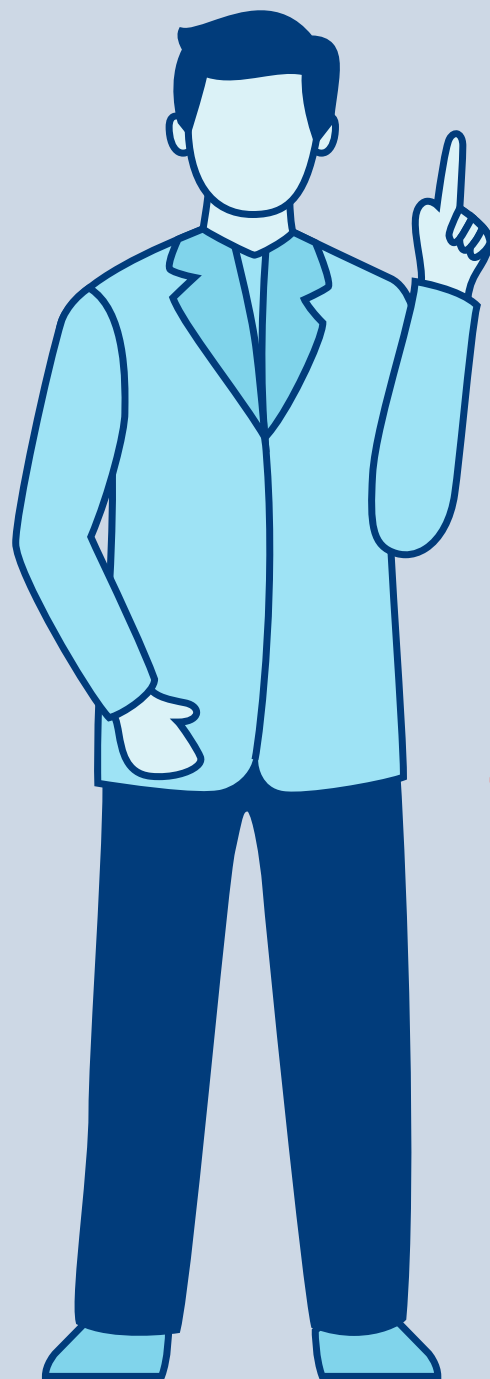


Informazione per garantire il distanziamento dei clienti in attesa di entrata.



**Mantenimento** in tutte le attività e le loro fasi del **distanziamento** interpersonale.



**Garanzia di pulizia e igiene ambientale** con frequenza almeno due volte giorno ed in funzione dell'orario di apertura.



Garanzia di adeguata **aerazione** naturale e **ricambio d'aria**.



Ampia disponibilità e accessibilità a **sistemi per la disinfezione delle mani**. In particolare, detti sistemi devono essere disponibili accanto a tastiere, schermi touch e sistemi di pagamento.



**Utilizzo di mascherine nei luoghi o ambienti chiusi** e comunque in tutte le possibili fasi lavorative **laddove non sia possibile garantire il distanziamento interpersonale**.



**Uso dei guanti "usa e getta"** nelle attività di acquisto, particolarmente **per l'acquisto di alimenti e bevande**.



**Accessi regolamentati e scaglionati secondo le seguenti modalità:**

- Ⓐ attraverso ampliamenti delle fasce orarie;
- Ⓑ per locali fino a quaranta metri quadrati può accedere una persona alla volta, oltre a un massimo di due operatori;
- Ⓒ per locali di dimensioni superiori a quelle di cui alla lettera Ⓑ, l'accesso è regolamentato in funzione degli spazi disponibili, differenziando, ove possibile, i percorsi di entrata e di uscita.